

Inspiron 15

5000 Series

Quick Start Guide

Hurtig startguide

Pikaopas

Hurtigstart

Snabbstartguide



Scan to access
how-to information

Dell.com/QR/Inspiron/15



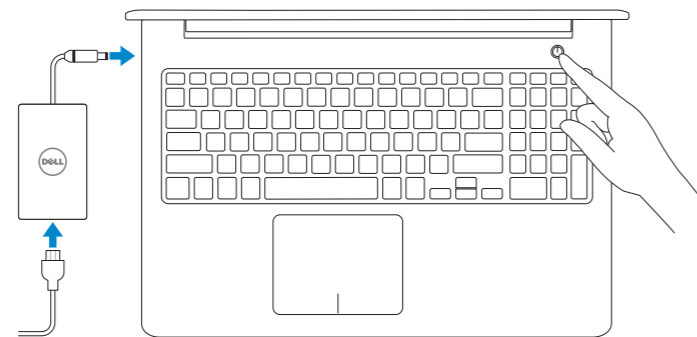
1 Connect the power adapter and press the power button

Tiislut strømadapteren og tryk på tænd/sluk-knappen

Kytke verkkolaite ja paina virtapainiketta

Slik kobler du til strømadapteren og trykker på strømknappen

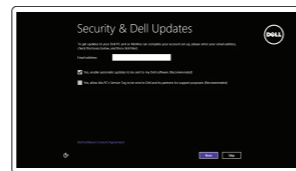
Anslut strømadaptern och tryck på strömbrytaren



2 Finish Windows setup

Utfør Windows Installation | Suorita Windows-asennus loppuun

Fullfør oppsett av Windows | Slutför Windows-inställningen



Enable security and updates

Aktivér sikkerhed og opdateringer

Ota suojaus ja päivitykset käyttöön

Aktiver sikkerhet og oppdateringer

Aktivera säkerhet och uppdateringar



Connect to your network

Opret forbindelse til netværket

Muodosta verkkoyhteys

Koble deg til nettverket ditt

Anslut till ditt nätverk

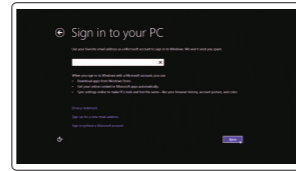
NOTE: If you are connecting to a secured wireless network, enter the password for the wireless network access when prompted.

BEMÆRK: Hvis du tilslutter til et sikret trådløst netværk, indtast adgangskoden til det trådløse netværk når du bliver bedt om det.

HUOMAUTUS: Jos muodostat yhteyttä suojattuun langattomaan verkkoon, anna langattoman verkon salasana kun sitä pyydetään.

MERK: Hvis du kobler deg til et sikkert trådløst nettverk, skal du angi passordet for å få tilgang til det trådløse nettverket når du blir bedt om det.

ANMÄRKNING: Ange lösenordet för åtkomst till det trådlösa nätverket när du blir ombedd om du ansluter till ett skyddat trådlöst nätverk.



Sign in to your Microsoft account or create a local account

Log på din Microsoft-konto eller opret en lokal konto

Kirjaudu Microsoft-tilillesi tai luo paikallinen tili

Logg inn på Microsoft-kontoen din eller opprett en lokal konto

Logga in till ditt Microsoft-konto eller skapa ett lokalt konto

Locate your Dell apps

Find dine Dell-apps | Paikanna Dell-sovellukset

Finn dine Dell-apper | Hitta dina Dell-appar



Register your computer

Registrer computeren | Rekisteröi tietokone

Registrer datamaskinen din | Registrera din dator



Dell Backup and Recovery

Dell sikkerhedskopiering og genoprettelse | Dell Backup and Recovery

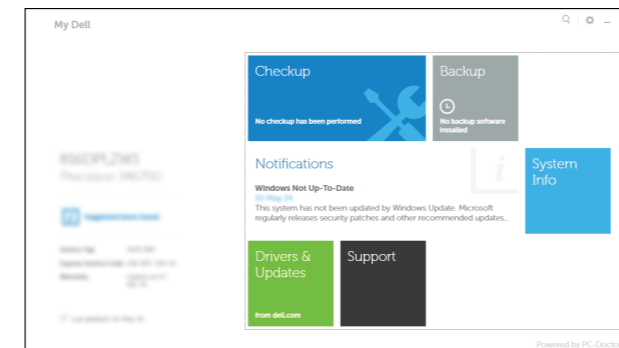
Dell sikkerhetskopiering og gjenoppretting | Dell Backup and Recovery



My Dell

Min Dell | Dell-tietokoneeni

Min Dell | Min Dell



Learn how to use Windows

Lær hvordan du bruger Windows | Opi käyttämään Windowsia

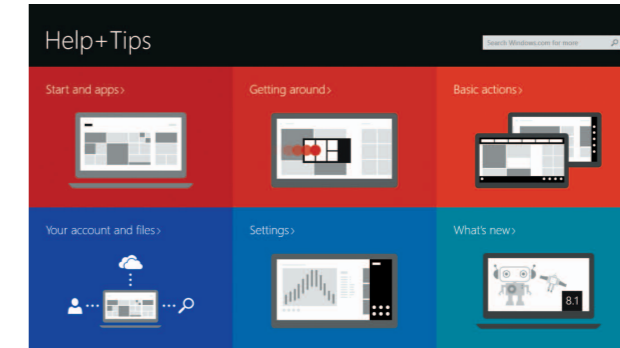
Lær hvordan du bruker Windows | Lär dig att använda Windows



Help and Tips

Hjælp og tips | Ohje ja vinkkejä

Hjelp og støtte | Hjälp och tips



Product support and manuals

Produktsupport og manualer

Tuotetuki ja käyttöoppaat

Produktsupport och handböcker

Produktsupport och handböcker

dell.com/support

dell.com/support/manuals

dell.com/windows8

Contact Dell

Kontakt Dell | Dellin yhteystiedot

Kontakt Dell | Kontakta Dell

dell.com/contactdell

Regulatory and safety

Lovgivningsmæssigt og sikkerhed

Säädöstenmukaisuus ja turvallisuus

Lovpälagte forhold og sikkerhet

Reglering och säkerhet

dell.com/regulatory_compliance

Regulatory model

Regulatorisk model | Säädösten mukainen malli

Regulerende modell | Regleringsmodell

P39F

Regulatory type

Regulatorisk type | Säädösten mukainen tyyppi

Regulerende type | Regleringstyp

P39F001

Computer model

Computermodell | Tietokoneen malli

Datamaskinmodell | Datormodell

Inspiron 5548

© 2014 Dell Inc.

© 2014 Microsoft Corporation.



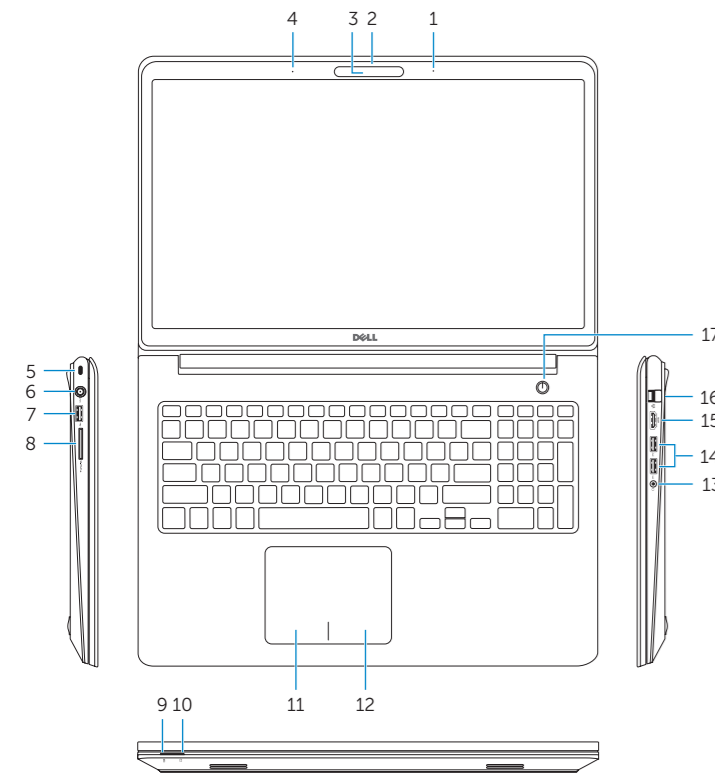
0R7MVGAA00

Printed in China.

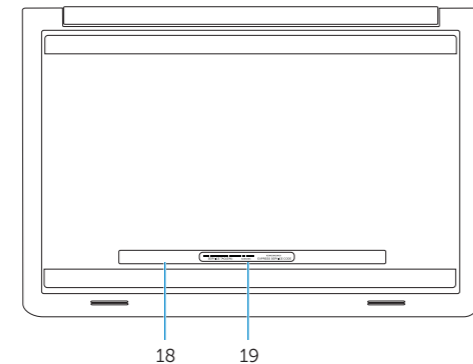
2014-10

Features

Funktioner | Ominaisuudet | Funksjoner | Funktionen



- | | |
|---|-----------------------|
| 1. Right microphone | 11. Left-click area |
| 2. Intel RealSense 3D camera – optional | 12. Right-click area |
| 3. Camera-status light | 13. Headset port |
| 4. Left microphone | 14. USB 3.0 ports (2) |
| 5. Security-cable slot | 15. HDMI port |
| 6. Power-adaptor port | 16. Network port |
| 7. USB 2.0 port | 17. Power button |
| 8. Media-card reader | 18. Regulatory label |
| 9. Power and battery-status light | 19. Service Tag label |
| 10. Hard-drive status light | |



- | | |
|--|----------------------------|
| 1. Højre mikrofon | 11. Område til venstreklik |
| 2. Intel RealSense 3D-kamera – valgfrit tilbehør | 12. Område til højreklik |
| 3. Kamerastatusindikator | 13. Hovedtelefonport |
| 4. Venstre mikrofon | 14. USB 3.0-porte (2) |
| 5. Sikkerhedskablets åbning | 15. HDMI-port |
| 6. Port til strømadapter | 16. Netværksport |
| 7. USB 2.0-port | 17. Strømknap |
| 8. Mediekortlæser | 18. Myndighedsmærkat |
| 9. Statusindikator for strøm og batteri | 19. Servicekodeetiket |
| 10. Indikator for harddiskstatus | |

- | | |
|---|--------------------------------|
| 1. Oikea mikrofoni | 10. Kiintolevyn toimintavalo |
| 2. Intel RealSense 3D -kamera – valinnainen | 11. Vasemman napsautuksen alue |
| 3. Kameran tilan merkkivalo | 12. Oikean napsautuksen alue |
| 4. Vasen mikrofoni | 13. Kuulokeliitäntä |
| 5. Suojakaapelin paikka | 14. USB 3.0 -portit (2) |
| 6. Verkkolaitteportti | 15. HDMI-portti |
| 7. USB 2.0 -portti | 16. Verkkoportti |
| 8. Muistikortinlukija | 17. Virtapainike |
| 9. Virran ja akun tilan merkkivalo | 18. Säädösten mukaisuustarra |
| | 19. Huoltomerkkitarra |

- | | |
|---|---------------------------|
| 1. Høyre mikrofon | 11. Venstreklikk-område |
| 2. Intel RealSense 3D-kamera – tilleggsfunksjon | 12. Høyreklikkfelt-område |
| 3. Statuslys for kamera | 13. Hodetelefonport |
| 4. Venstre mikrofon | 14. USB 3.0-porter (2) |
| 5. Spor for sikkerhetskabel | 15. HDMI-port |
| 6. Kontakt for strømforsyning | 16. Nettverksport |
| 7. USB 2.0-port | 17. Strømknapp |
| 8. Mediekortleser | 18. Forskriftsetikett |
| 9. Strøm- og batteristatuslampe | 19. Servicemerke |
| 10. Statuslampe for harddisk | |

- | | |
|--|-------------------------------|
| 1. Höger mikrofon | 11. Område för vänsterklick |
| 2. Intel RealSense 3D-kamera – tillval | 12. Område för högerklick |
| 3. Kamerastatuslampa | 13. Hörlursport |
| 4. Vänster mikrofon | 14. USB 3.0-portar (2) |
| 5. Plats för kabellås | 15. HDMI-port |
| 6. Nätagadapterport | 16. Nätnetsport |
| 7. USB 2.0-port | 17. Strömbrytare |
| 8. Mediakortläsare | 18. Regleringsetikett |
| 9. Statuslampa för ström och batteri | 19. Etikett med servicenummer |
| 10. Lampa för harddiskstatus | |

Shortcut keys

Genvejstaster | Pikavalintanäppäimet
Snarveistaster | Kortkommandon

- | | |
|--|--|
| | Mute audio
Slå lyd fra Mykistä ääni
Demp lyden Stäng av ljud |
| | Decrease volume
Formindsk lydstyrke Vähennä äänenvoimakkuutta
Reduser lyden Minska volymen |
| | Increase volume
Forøg lydstyrke Lisää äänenvoimakkuutta
Øk lyden Öka volymen |
| | Play previous track/chapter
Afspil forrige nummer/kapitel Toista edellinen raita tai luku
Spill forrige spor/kapittel Spela upp föregående spår/kapitel |
| | Play/Pause
Afspil/Afbryd midlertidigt Toista/tauko
Spill/pause Spela upp/pausa |
| | Play next track/chapter
Afspil næste nummer/kapitel Toista seuraava raita tai luku
Spill neste spor/kapittel Spela upp nästa spår/kapitel |
| | Switch to external display
Skift til ekstern skærm Siirry ulkoiseen näyttöön
Bytt til ekstern skjerm Växla till extern bildskärm |
| | Open Search charm
Åbn amuletten Søg Avaa Hae-oikopolku
Åpne søk-perlen Öppna snabbknappen Sök |
| | Toggle keyboard backlight (optional)
Skift mellem tastaturets baggrundslys (valgfrit tilbehør)
Kytke näppäimistön taustavalo (valinnainen)
Veksle mellom bakgrunnsbelyst tastur eller ikke (tilleggsfunksjon)
Växla tangentbordets bakgrunnsbelysning (tillval) |

- | | |
|--|--|
| | Decrease brightness
Formindsk lysstyrke Vähennä kirkkautta
Demp lysstyrken Minska ljusstyrkan |
| | Increase brightness
Forøg lysstyrke Lisää kirkkautta
Øk lysstyrken Öka ljusstyrkan |
| | Turn off/on wireless
Slå trådløst fra/til Kytke langaton yhteys pois/päälle
Slå av/på trådløs tilkobling Slå av/på trådlösa nätverk |
| | Toggle Fn-key lock
Tænder/slukker for FN-tastlås
Vaihda Fn--näppäinlukituksen asentoa
Veksle Fn-låsen
Växla Fn-tangentlås |

- NOTE:** For more information, see [Specifications at dell.com/support](https://www.dell.com/support).
- BEMÆRK:** Du kan finde flere oplysninger i [Specifikationer på dell.com/support](https://www.dell.com/support).
- HUOMAUTUS:** Lisätietoja on kohdassa [Tekniset tiedot](https://www.dell.com/support) sivulla [dell.com/support](https://www.dell.com/support).
- MERK:** Se [Specifikasjoner](https://www.dell.com/support) i [dell.com/support](https://www.dell.com/support) for å finne mer informasjon.
- ANMÄRKNING:** För mer information, se [Specifikationer på dell.com/support](https://www.dell.com/support).